



INSEK, jetzt geht's weiter !

DIE ORTSTEILGESPRÄCHE STARTEN

für

KIEKEBUSCH

AM 26. MÄRZ UM 17:30 UHR



Letztes Jahr starteten wir Ende September unser INSEK mit einer Auftaktveranstaltung in der Sporthalle des neuen Gymnasiums Schönefeld. Leider mitten in einer Pandemiezeit. Aufgrund der erheblichen Entwicklungen, u.a. mit der Flughafen-eröffnung, konnten wir aber nicht länger auf bessere Rahmenbedingungen warten. Die aktuelle Gemeindeentwicklung erfordert ein schnelles Weitermachen und ich möchte Sie unbedingt bei der Beantwortung der Fragen beteiligen und Ihre Wünsche, Ideen und Vorstellungen berücksichtigen.

Ein reguläres INSEK-Verfahren dauert mit all seinen Verfahrensstufen ca. 18 Monate, bis die Ergebnisse in einem Beschluss der Gemeindevertretung münden. Wenn man ein INSEK beginnt, muss es nach einem strengen Zeitplan durchgeführt werden. Zu lange Pausen führen dazu, dass das Interesse der Bürger*innen nachlässt und viele gute Ideen auf der Strecke bleiben.

Aus diesem Grund haben wir uns entschieden, die nächsten Gespräche Online durchzuführen, denn niemand kann heute mit Sicherheit sagen, wann Treffen in größeren Gruppen wieder möglich sein werden.

Mit dieser Broschüre bringen wir Sie im Ergebnis der Auftaktveranstaltung mit einem Ortsteilsteckbrief auf den aktuellen Stand und teilen Ihnen mit, wie Sie sich beteiligen und Ihre Ideen und Anregungen an uns weiterleiten können.

Ich freue mich auf ein reges Interesse. Bitte machen Sie mit.

Ihr Bürgermeister
Christian Hentschel

KIEKEBUSCH

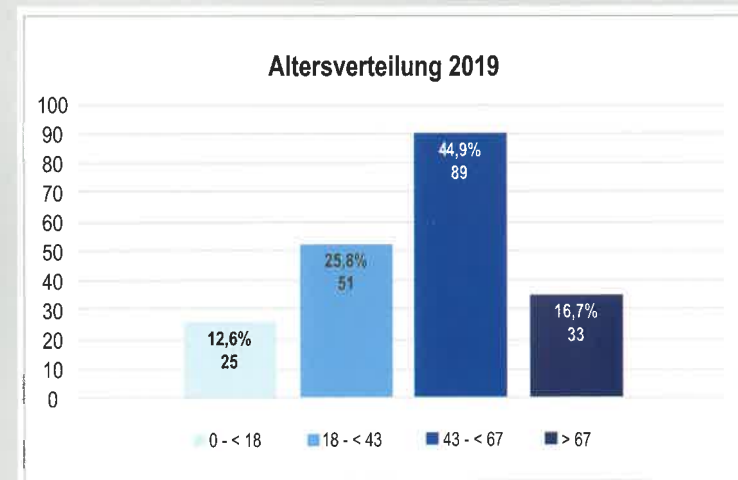
DER KLEINE ORTSTEIL IM SÜDOSTEN DER GEMEINDE

Der Ortsteil Kiekebusch besteht aus dem gleichnamigen Ort und dem Gemeindeteil Karlshof im Südosten Schönefeld. Das mittelalterliche Leben in beiden Dörfern war stets bäuerlich-landwirtschaftlich geprägt. Kiekebusch wurde im Dreißigjährigen Krieg schwer verwüstet, sodass im 17. Jahrhundert zwischenzeitlich nur noch drei Bauern im Ort verblieben.

Östlich von Kiekebusch befand sich eine Mühle, die nicht erhalten geblieben ist. Mitte des 19. Jahrhunderts brannten Teile des Ortes ab – u. a. das Rittergut – und wurden nur teilweise wiederaufgebaut. Ein neues Gut entstand daraufhin in Karlshof.

Kiekebusch stellt den zweitkleinsten Ortsteil in der Gemeinde Schönefeld dar. Der Anteil der Personen bis 18 und von 18 bis 43 Jahren ist vergleichsweise gering.

Der Anteil der Einwohner von 43 bis 67 Jahren ist der höchste in der Gemeinde Schönefeld. Hoch ist auch der Anteil der Personen ab 67 Jahren.



Tab. 3: Altersverteilung in Kiekebusch (Einwohnermeldeamt der Gemeinde Schönefeld, Stand 06.07.2020)

	2014	2015	2016	2017	2018	2019	2020
Kiekebusch	213	207	213	196	197	203	207

Tab. 2: Bevölkerungsentwicklung in Kiekebusch (Einwohnermeldeamt der Gemeinde Schönefeld, Stand 06.07.2020)

03

Bis zum Ende des zweiten Weltkrieges stieg die Einwohnerzahl auf den höchsten Stand von 377 an. In der DDR-Zeit bestanden in Kiekebusch und Karlshof Landwirtschaftliche Produktionsgenossenschaften, die später mit weiteren LPG in Rotberg vereint wurden.

2003 wurde Kiekebusch dann in die Gemeinde Schönefeld eingemeindet.

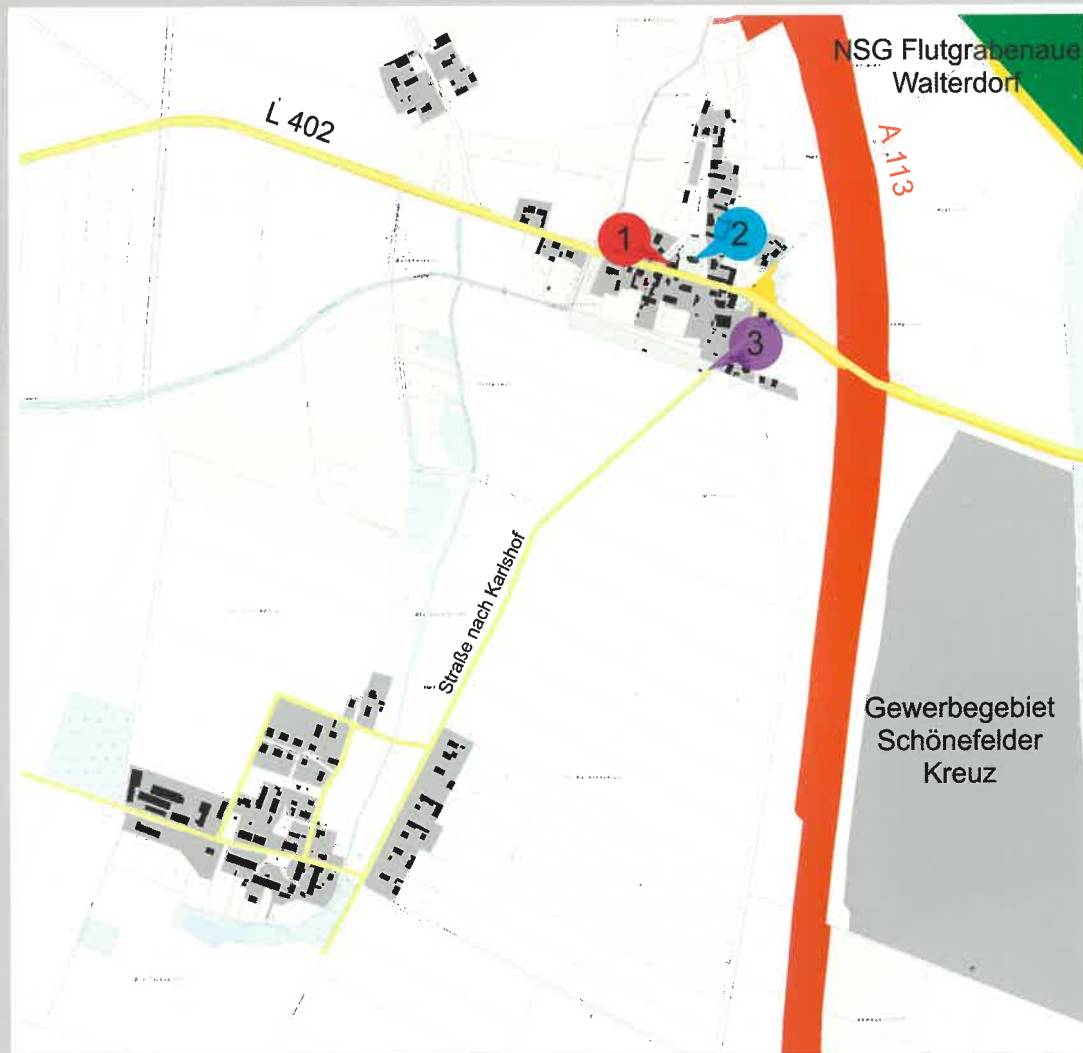
Immer noch ist Kiekebusch ein Wohnstandort ländlicher Prägung. Der Ortsteil befindet sich im Umfeld des BER und Nahe der BAB 113, ist an beide verkehrlichen Einrichtungen jedoch nicht direkt angebunden.

Das Gewerbegebiet befindet sich durch die Bundesautobahn räumlich vom Wohnstandort getrennt. Wesentliche wohnbauliche Erweiterungen fanden in der jüngeren Geschichte nicht statt.

BESTANDS AUFNAHME

04

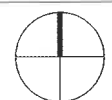
„Eine erste Vorlage für mögliche Erweiterungen und Verbesserungsvorschläge.“



Legende

Bedeutende Einrichtungen/Gebäude/Nutzungen:

- | | |
|--|------------------|
| 1 Nahversorgung | Siedlungsfläche |
| 1 Bildung, Soziales und Gesundheit | Gebäude/Bauwerk |
| 1 Denkmale und Sehenswürdigkeiten | Bundesautobahn |
| 1 Kultur und Freizeit | Bundesstraße |
| weitere Eintragungen gemäß Kennzeichnung | Straße (Auswahl) |



ohne Maßstab
Kartenhintergrund: ALKIS-Auszug Gemeinde Schönefeld (GeoBasis-DE / LGB)
Bearbeitung: Stadt | Ökonomie | Recht - Steinke & Zemke GbR

Tab. 5: Ziele, Handlungsfelder und wesentliche ortsteilspezifische Maßnahmenbereiche für den Ortsteil Kiekebusch (eigene Ausführungen)

05

Merkmals	Bestand
Demographie	198 Einwohner (101 w. / 97 m.)
Flächengröße	10,86 km ²
Verkehr und Mobilität	<ul style="list-style-type: none"> • Durchquerung durch die L 402 (Rotberg-Kiekebusch-Zeuthen) und den Karlshofer Weg (Rotberg-Karlshof-Kiekebusch) • südlich verläuft die BAB 10, den Ortsteil durchquert die BAB 113 • nächste Autobahnanschlussstelle: BAB 113 (Flughafen Schönefeld) • nächstgelegene Bahnhöfe : S-Bahnhof Eichwalde, S-Bahnhof Zeuthen, Berlin-Schönefeld Flughafen • Busanbindung durch Linie 741 zwischen Schönefeld/Nord -Karlshof
Wirtschaft und Beschäftigung	Überwiegend in den Branchen Logistik (Amazon VZ Berlin-Brandenburg GmbH BER8) und Landwirtschaft (Flora Agrar GmbH)
Nahversorgung, Einzelhandel, Dienstleistungen	-----
Bildung, Soziales und Gesundheit	1 Dorfgemeinschaftshaus mit Generationstreff Kiekebusch
Denkmale und Sehenswürdigkeiten	2 Dorfkirche mit Kirchhof sowie Kirchhofsmauer (Kiekebuscher Dorfstraße 16)
Kultur und Freizeit	3 Tierfriedhof (3)
Umwelt und Freiräume	Überwiegend landwirtschaftlich geprägt, Waldflächen im Süden und Südosten des Ortsteils

Tab. 1: Bestandsaufnahme des Ortsteils Kiekebusch (eigene Ausführungen)

„In der Online-Veranstaltung am 26.März können Sie Ihre Ideen und Anregungen mit den Referenten besprechen und sich austauschen.“

SWOT ANALYSE

„Eine SWOT-Analyse hilft dabei, Handlungsfelder für eine Strategieentwicklung zu finden, die richtigen Potenziale zu nutzen und mögliche Risiken zu erkennen und einzugrenzen.“

Stärken	Schwächen
<p>Verkehr und Mobilität</p> <ul style="list-style-type: none"> Nähe zum Schönefelder Kreuz <p>Städtebauliche Struktur und Planungen</p> <ul style="list-style-type: none"> Strukturierter Ortsteil Weiterentwicklungsmöglichkeiten durch Wachstum des Ortsteils <p>Gewerbe</p> <ul style="list-style-type: none"> Entwicklungsmöglichkeiten im Gewerbegebiet Schönefelder Kreuz <p>Umwelt und Freiräume, Klima</p> <ul style="list-style-type: none"> Grüne Umgebung, Naturnähe Erholungsmöglichkeiten in der Umgebung <p>Image und Marketing</p> <ul style="list-style-type: none"> Image als lebenswerter Ort 	<p>Demografie</p> <ul style="list-style-type: none"> Hoher Anteil älter Bevölkerungsgruppen in der Altersstruktur <p>Verkehr und Mobilität</p> <ul style="list-style-type: none"> Anbindung an die weiteren Ortsteile der Gemeinde und den Landkreis Teltow-Fläming Schwerlastverkehr durchquert den Ort Kiekebusch Gehweg-Nutzung durch PKW <p>Wirtschaft und Beschäftigung</p> <ul style="list-style-type: none"> Keine Nahversorgung (z. B. Dorfladen) und Gastronomie Fehlende Kleingewerbeflächen <p>Bildung, Soziales und Gesundheit</p> <ul style="list-style-type: none"> Fehlende Angebote für Kinder und Jugendliche
Chancen	Risiken
<p>Städtebauliche Struktur und Planungen</p> <ul style="list-style-type: none"> Abrundung des Ortsteils im Rahmen der Eigenentwicklung <p>Städtebauliche Struktur und Planungen</p> <ul style="list-style-type: none"> Anbindung an den Fernverkehr durch geplante BAB Anschlussstelle Kiekebusch 	<p>Wohnen</p> <ul style="list-style-type: none"> Fehlende wohnbauliche Entwicklungsmöglichkeiten durch Lage im Siedlungsbeschränkungsbereich <p>Städtebauliche Struktur und Planungen</p> <ul style="list-style-type: none"> Gefahr der Verkehrszunahme durch geplante BAB Anschlussstelle Kiekebusch

Tab. 4: SWOT-Analyse des Ortsteils Kiekebusch (eigene Ausführungen)

ZIELE UND MASSNAHMEN

„Auf Basis dieser Informationen erfolgt eine erste übersichtliche Darstellung der zentralen Punkte in Form einer Tabelle.“

07

Zielstellung der Ortsteilentwicklung
<p>Anbindung und Versorgung des dörflich geprägten Ortsteils Verbesserungswürdig sind die Anbindung des Ortsteils an den ÖPNV und an das Radwegenetz sowie die Erreichbarkeit von Nahversorgungsangeboten. Punktueller Verbesserungsbedarf ergibt sich beispielsweise hinsichtlich des sozioinfrastrukturellen und freizeitbezogenen Angebots.</p>
Handlungsfehler
Verkehr und Mobilität
Wirtschaft und Beschäftigung
Bildung, Soziales und Gesundheit
Wesentliche ortsteilspezifische Maßnahmenbereiche
Bessere Erreichbarkeit der Nachbarorte/Gemeindeortsteile, insbesondere mit ÖPNV und per Rad
Anbindung an Nahversorgungseinrichtungen
Förderung (der Erreichbarkeit) von Nahversorgungsangeboten
Räume und Plätze für Kinder und Jugendliche sowie Jugendarbeit
Anbindung des Gewerbegebiets an den Fernverkehr
Entlastung vom Schwerlastverkehr

Tab. 5: Ziele, Handlungsfelder und wesentliche ortsteilspezifische Maßnahmenbereiche für den Ortsteil Kiekebusch (eigene Ausführungen)

DIE ONLINE-ORTSTEIL- GESPRÄCHE FÜR KIEKEBUSCH

AM 26. MÄRZ 2021 UM 17:30 UHR



Prof. Dr.-Ing. Reinhold Zemke

Das Planungsbüro SÖR, Stadt/Ökonomie/Recht, welches mit der INSEK beauftragt wurde, hat einen ersten Entwurf für die Ortsteil-Porträts entworfen.

Die Stärken und Schwächen sowie Chancen und Risiken aller Ortsteile wurden hierbei stichpunktartig erfasst, sowie Handlungsfelder abgeleitet. Im nächsten Schritt folgen nun die Ortsteilgespräche mit Ihnen. Pandemiebedingt werden diese Gespräche online stattfinden.

Die fachliche Begleitung auf Seiten der Bauverwaltung übernimmt Frau Sczegan. Als Dezernatsleiterin für Bau- und Investorenservice ist sie das Bindeglied zwischen den Experten und den Bürger*innen.



Dr.-Ing. Michael Steinke

Ihre Meinung ist gefragt!

Schildern Sie uns Ihr Anliegen und Ihre Ideen per Email oder geben Sie Ihr Anliegen handschriftlich im Rathaus oder bei Ihrem Ortsbeirat ab.

E-Mail an:
insek-kiekebusch@stadt-oekonomie-recht.de.

So nehmen Sie an der Videositzung am 26. März um 17:30 Uhr teil:



Kathrin Sczegan

1. Melden Sie sich bis spätestens 22. März 2021 per Email (insek-kiekebusch@stadt-oekonomie-recht.de) an. Sie erhalten daraufhin eine Bestätigungsmail.
2. Einen Tag vor der Online-Veranstaltung erhalten Sie per Mail die Zugangsdaten. Über diesen Link gelangen Sie zur Veranstaltung.

Herr Dr. Steinke und Herr Prof. Dr. Zemke werden durch die Sitzung moderieren und Ihre Anregungen mit Ihnen diskutieren.

Wir freuen uns auf Ihre Teilnahme, Ihre Ideen und heißen Sie herzlich willkommen!

Fotonachweis/Titelbild:

2. Digitales Orthofoto Ortsteil Kiekebusch (Daten: GeoBasis-DE / LGB)