



Unterbrechung der TRINKWASSERVERSORGUNG

Sehr geehrte Anwohner!

Waltersdorf, Ringstraße
Ort

Am **Mittwoch, 16. Jan. 2019** von **10:00** Uhr bis ca. **15:00** Uhr
Wochentag, Datum Beginn Ende

muss leider aus betrieblichen Gründen die Wasserlieferung unterbrochen werden.

Bitte während dieser Zeit

- Wasch- und Geschirrspülmaschinen, Gas- und Elektrothermen nicht in Betrieb nehmen.
- Alle Auslaufventile (Wasserhähne) bitte geschlossen halten.

Der Wasserfluss kann ohne vorherige Anzeige wieder eintreten bzw. erneut aussetzen.

Eine mögliche Trübung des Wassers ist hygienisch unbedenklich. Wir bitten Sie in diesem Fall, das Wasser etwas ablaufen zu lassen.

Nähere Auskünfte erhalten Sie werktags von 6.45 Uhr bis 15.30 Uhr vom Rohrnetzbereich Königs Wusterhausen, Telefon (0 33 75) 25 68 - 5 46, Fax (0 33 75) 25 68 - 5 47.

Wir bitten Sie, sich für die oben genannte Zeit ausreichend mit Wasser zu bevorraten.

Vielen Dank
für Ihr Verständnis, Ihre

Dahme-Nuthe Wasser-, Abwasserbetriebsgesellschaft mbH

Köpenicker Straße 25
15711 Königs Wusterhausen
Telefon (0 33 75) 25 68 - 0

Fax (0 33 75) 29 50 61
info@dnwab.de
www.dnwab.de

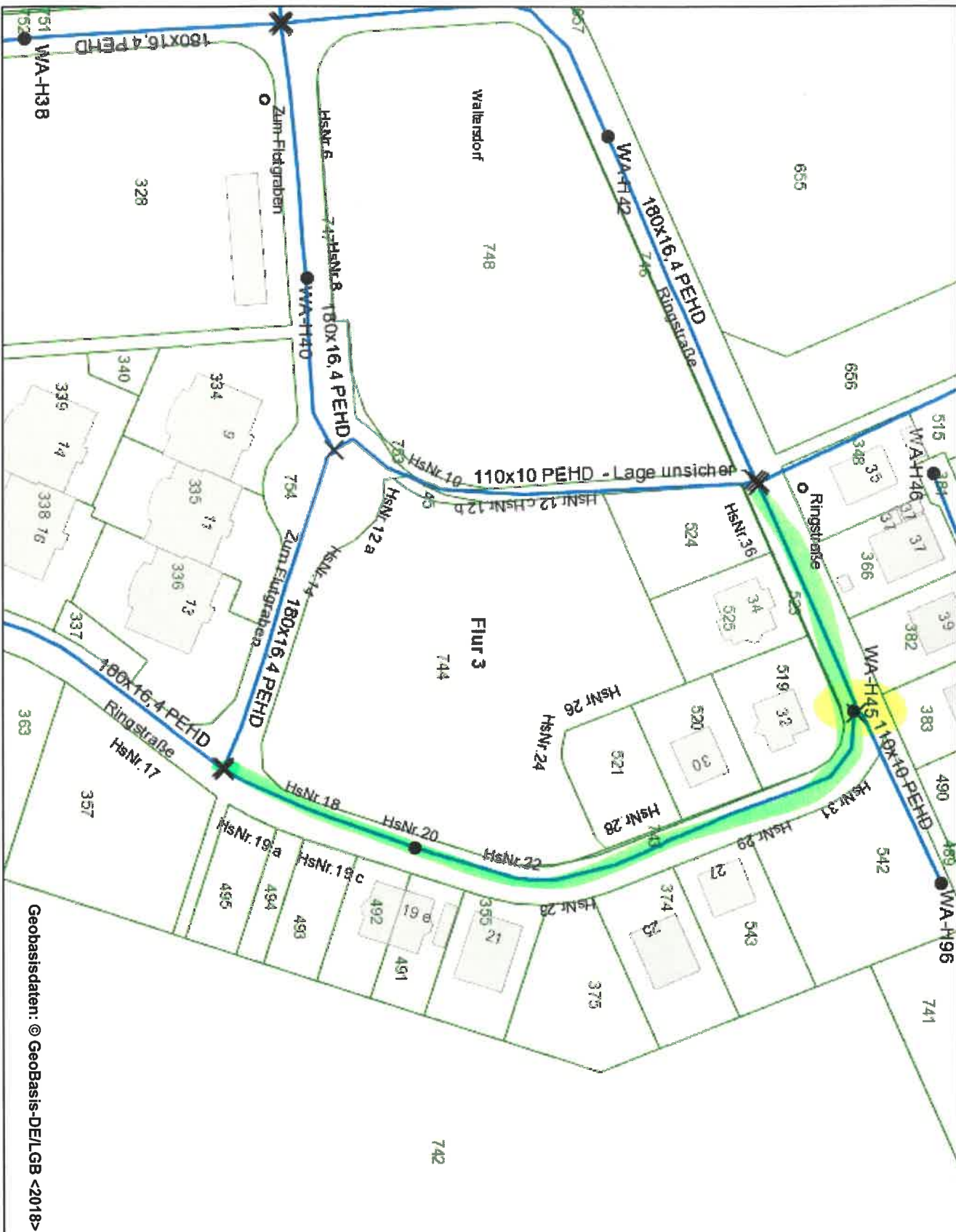
Außerhalb der Geschäftszeit:
BEREITSCHAFT (0800) 88 070 88

Substanz: Nurnburg idnr 74.01.2.019

Wasserschalter: Nurnburg 76.01.2.019

Netzinformationssystem DNWAB - Bestandsdaten - Waltersdorf Ringstraße

- nur zur Information -



Geobasisdaten: © Geobasis-DE/LGB <2018>

Michael Hagedorn durch Firma ESUBAV WA-H145

- Trinkwasser
- Wasserwerk
- Druckerhöhungsanlage
- Hochbehälter
- Brunnen
- GMMS
- Wasserzähler
- Hydrant
- Schieber
- Entleerung
- Ventil
- Inspektionsöffnung
- spez. Bauelement
- Hausanschluss
- Leitungsabschnitt
- HA - nachrichtlich (K)
- HA-Abzweig
- Trinkwasserleitung
- TWL a.B.
- TWL keine BF
- Hausanschlussleitung
- Abwasser
- Kläranlage
- FAST
- Einleitstelle
- Vakuumstation
- Hauptpumppwerk
- Abwasserpumppwerk
- Regenwasserpumppwerk
- Hauspumppwerk
- Abssturzschacht
- Abwasserschacht
- Anlagenschacht
- Hydrant/Havariestützen
- Klappe
- Schieber
- Entleerung
- Ventil
- Inspektionsöffnung
- spez. Bauelement
- Hausanschluss
- Leitungsabschnitt
- HA-Abzweig
- Abwasserkanal
- Abwasserdruckleitung
- Vakuumleitung
- Abwasser a.B.
- Abwasser keine BF
- Regenwasserkanal
- Regenwasserleitung
- Hausanschluss KS
- Hausanschluss DS/MS
- Hausanschluss KR
- Steuerkabel
- Stromkabel
- Schutzrohr
- Koordinatensystem: ETRS89
- Hydromy.stem: DHHN2
- Maßstab: 1 : 1000

